

A large, black, spherical inflatable object is the central focus of the image. It is positioned on a green lawn in front of a red brick building with white window frames. Several people are walking around the sphere for scale. The sphere has the text "1 TON CO2" printed on it in large, white, sans-serif capital letters. Below this, the website "www.EcoMotion.us" is printed in a smaller, white, sans-serif font. The scene is outdoors with trees and a clear sky in the background.

1 TON CO₂

www.EcoMotion.us

Esempi di impronta carbonica



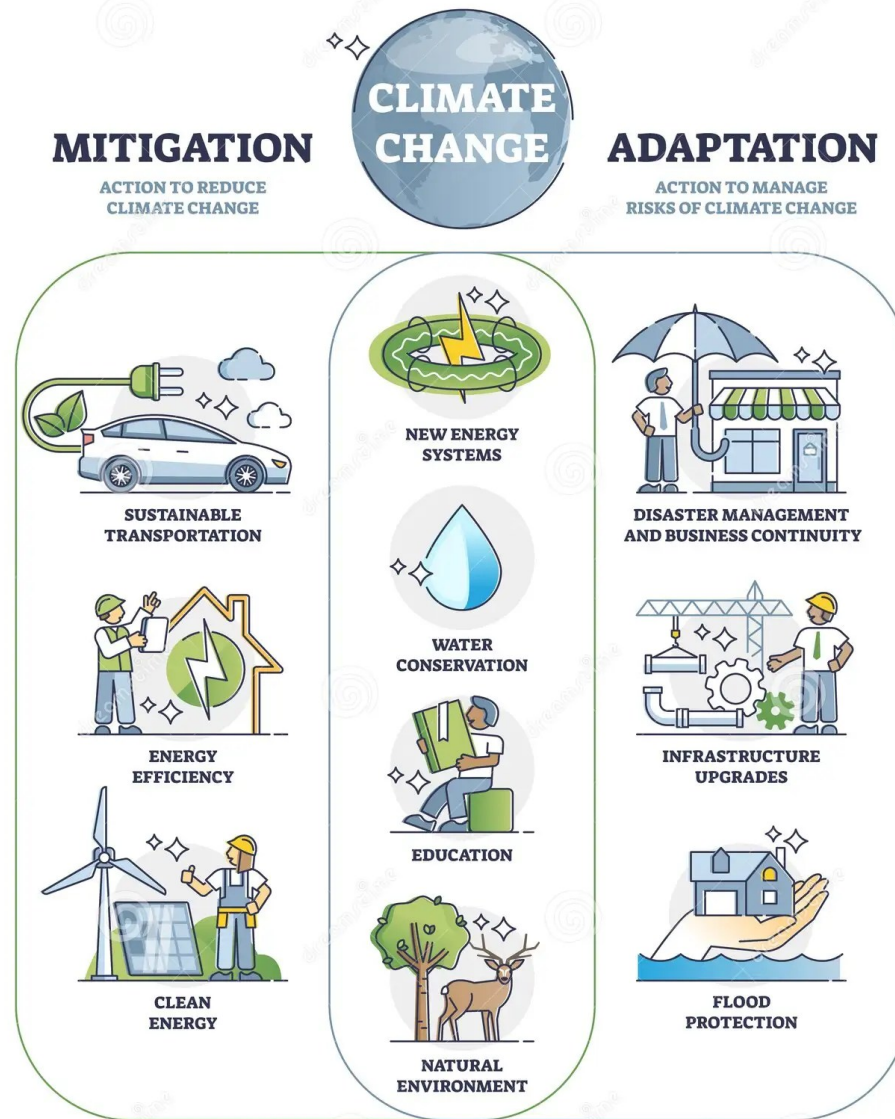
Una macchina a benzina di medie dimensioni che percorra circa 10.000 km/anno emette **2-4 tons.** di **CO2** circa.



- **1 ha di bosco misto** maturo: assorbe **7,74 Tons/anno**
- **1 albero ad alto fusto**, assorbe tra 20-50kg CO2/anno



Mitigazione e Adattamento ai cambiamenti climatici: due facce di una stessa medaglia



Qualche esempio di
Mitigazione:

- Forestazione
- Efficienza energetica
- Fonti rinnovabili
- Mobilità elettrica

Qualche esempio di
Adattamento:

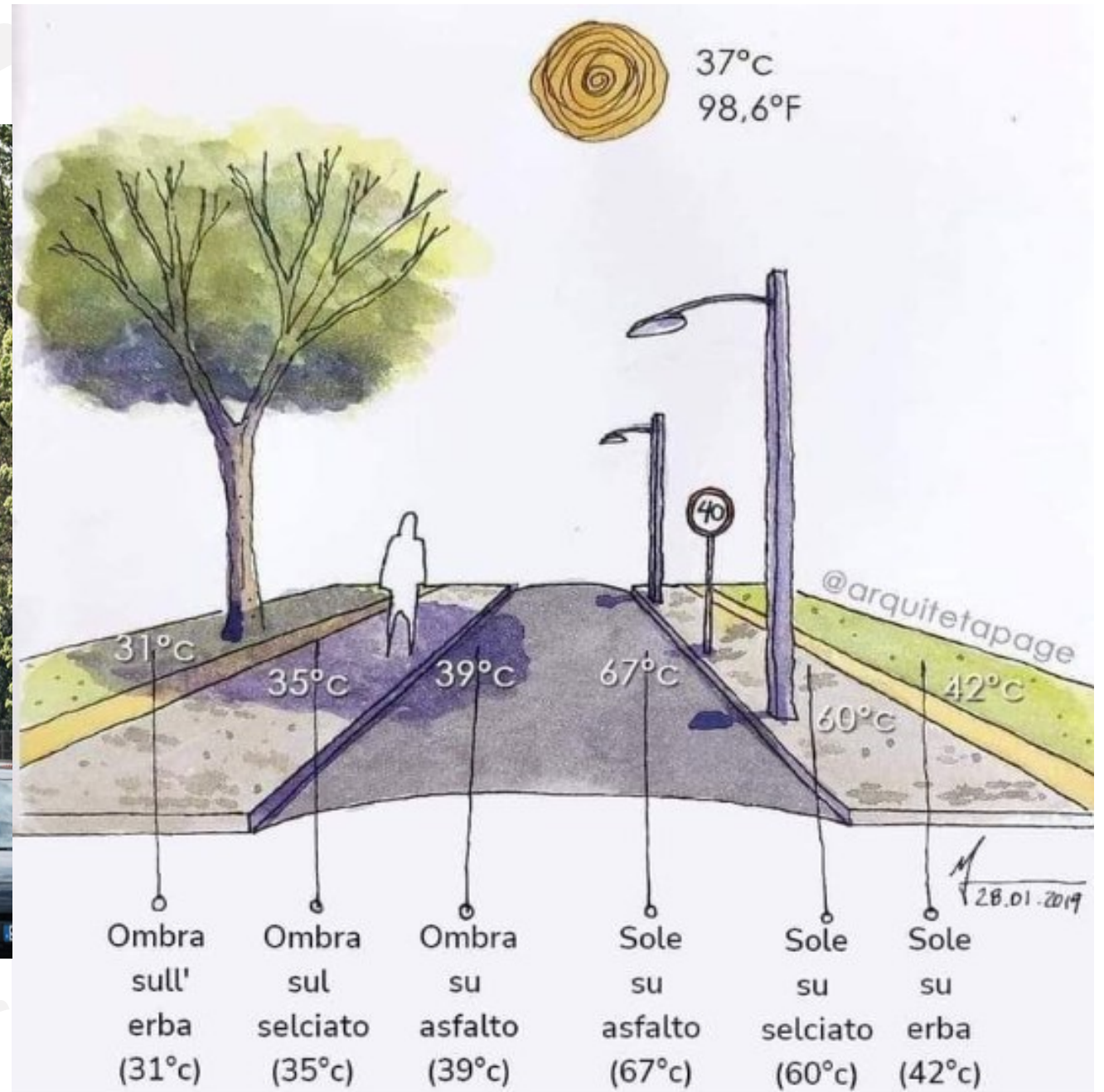
- Difese di protezione dall'innalzamento del livello del mare
- Ammodernamento delle infrastrutture per prevenire eventi climatici estremi
- Coltivazioni a basso consumo di acqua
- Città flottanti

Pensare fuori dagli schemi...

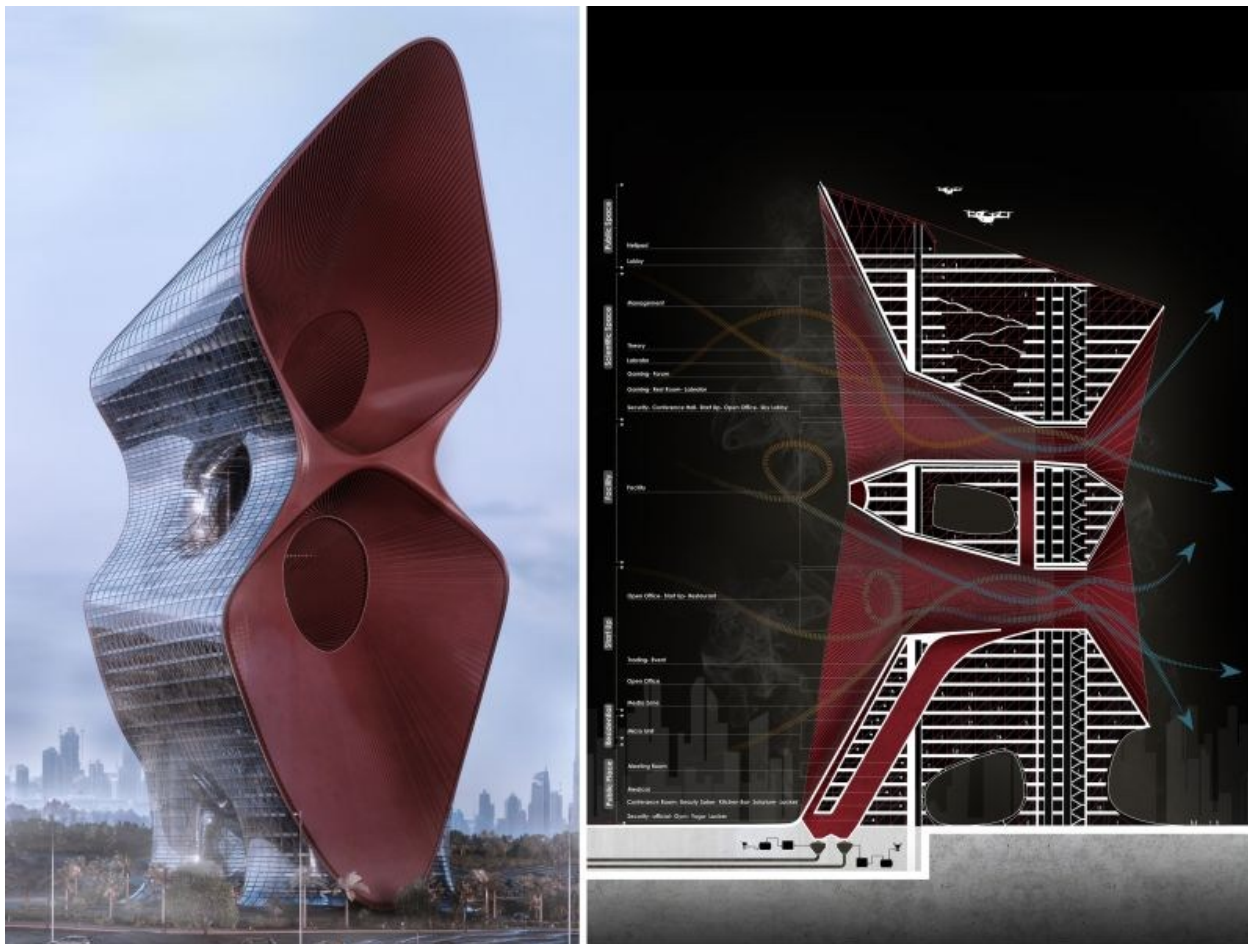
STO CARICANDO L'AUTO
E MI SI È SCARICATO
LO SMARTPHONE



Italia vs Germania



Focus on...Architetture futuristiche resilienti



«ABSORBENT SAND STORM SKYSCRAPER»

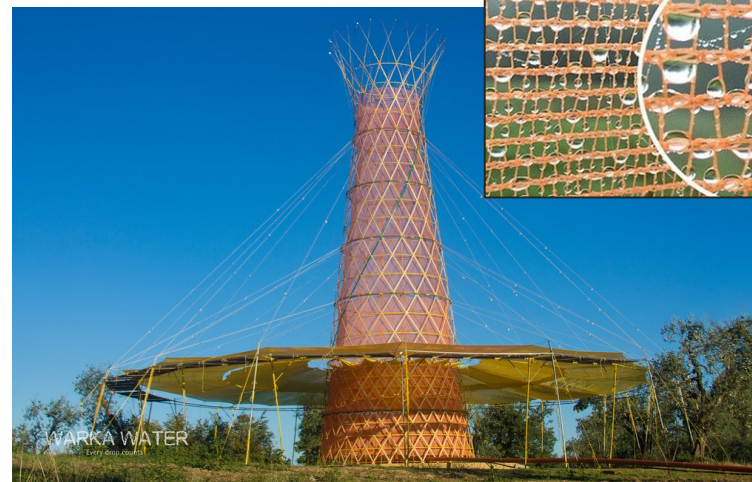
25 Grattacieli progettati
per catturare le tempeste di
sabbia a DUBAI.

Secondo l'Organizzazione Meteorologica Mondiale le tempeste di sabbia sono una delle principali fonti di danni ambientali e alla salute

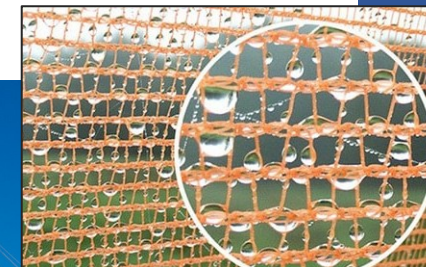
Focus on...soluzioni disruptive per l'acqua



Quartiere Taasinge: resilienza urbanistica a Copenhagen



Warka Water: soluzione italiana in Etiopia

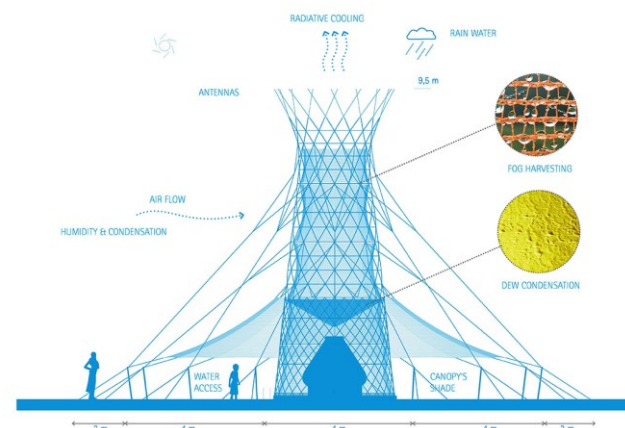


CIRCOLARITA' DEL CONSUMO DI ACQUA:

- Recupero di acqua piovana per scopi urbani
- Recupero acque di scarico
- Acqua potabile da rugiada e condensa



Soluzioni Made in Japan



LINEAR ECONOMY



TAKE

MAKE

DISPOSE



CIRCULAR ECONOMY





Focus sui Materiali: da rifiuto a materia prima seconda



Pavimentazioni Sportive



Posa in Opera Piastrelle



Posa in Opera Colato

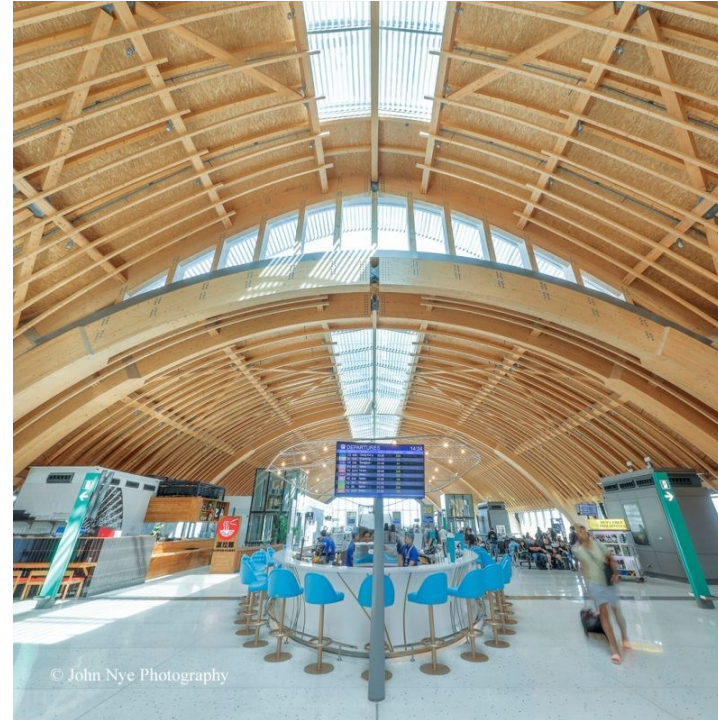


Start up italiana

**Recupero di materiale a fine
vita (DPI, scarpe...) per
sfruttare caratteristiche
antiurto... per nuovo materiale
edile**



Focus sui Materiali: legno per uso strutturale



Legno Lamellare incollato
utilizzato per il Terminal
dell'Aeroporto Internazionale
di Cebu (Filippine)

Uso strutturale del **Legno Lamellare incollato**, per realizzare l'Aeroporto di Cebu in Asia

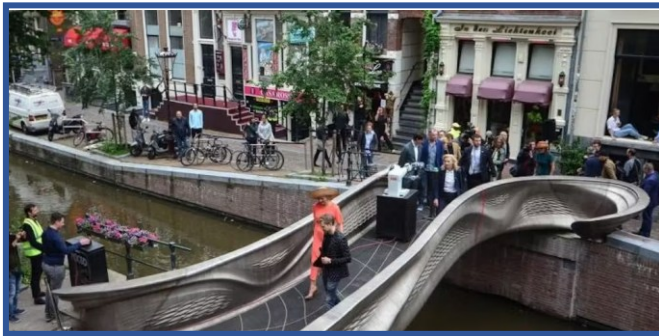


Focus sui Materiali: Soluzioni Sostenibili - 2/2

MATERIALI E SOLUZIONI INNOVATIVE

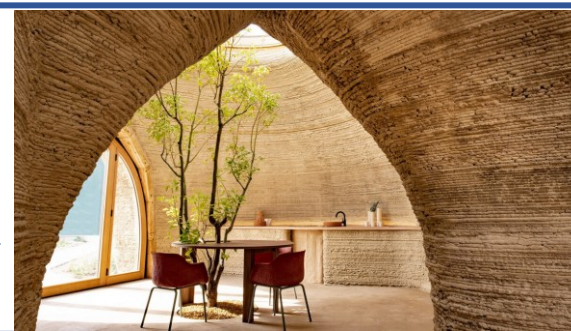


- Stampa 3D a base di materiali naturali e compositi (ie. Canapa, argilla, materia prima seconda..) per ridurre impronta ambientale manifatturiera e dell'utilizzo manutentivo



Ponte pedonale sul canale Oudezijds, Amsterdam - Acciaio riciclato e sensori per manutenzione selettiva

Tecla, Massa Lombarda - Casa 3D in argilla



BIOMATERIALI



1. Scarti di arance
2. Scarti di girasole
3. Scarti di patate
4. Loppa di riso
5. Bioplastiche





“Product as a Service”